



DMI·ECOSYSTEEM

DMI-Ecosysteem: samenwerken aan slimme duurzame verstedelijking en mobiliteitsvernieuwing

Datum: 5 februari 2025
Presentatie Ruimteschepper



NOG

1.791

DAGEN TE GAAN VOOR 2030

-55%



-50%



+900K







DMI·ECOSYSTEM



Stand van zaken Dutch Metropolitan Innovations ecosysteem

- Hoofddoel: aanjagen van slimme, duurzame verstedelijking en vernieuwing in mobiliteit met behulp van de inzet van informatietechnologie.
- Officieel gestart per 1 november 2023 met 1^e DMI-partners en sindsdien continu in groei.
- Huidige fase: van projectmatige aanpak naar programmatische aanpak.
- Inmiddels meer dan 100 Deelnemers (publiek en privaat)!

A close-up photograph of several thick books stacked on top of each other. The pages are white and slightly aged, and the spines are visible. The lighting is dramatic, with strong highlights and deep shadows.

340+

Rijksprogramma's in
het fysieke domein

35+

leidende maar
soms tegengestelde
principes

537

lopende
afspraken vanuit
DGMO naar G40

440+

pilots vanuit
gemeenten in
Smart City

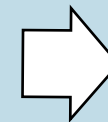
Kennis structureren in het fysieke en / + het digitale domein

Digitaal - Wonen - Ruimte - Mobiliteit - Energie - Gezondheid

Zicht



Inzicht



Handelingsperspectief

Randvoorwaarden

Privacy - Ethiek – Cybersecurity – Federatief Datadelen



Beleid



Beheer



Management

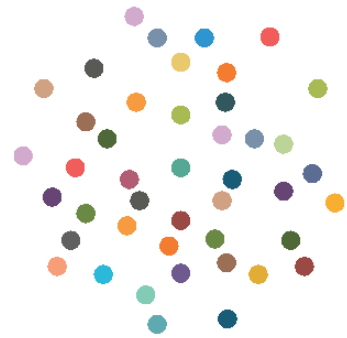


Vervanging



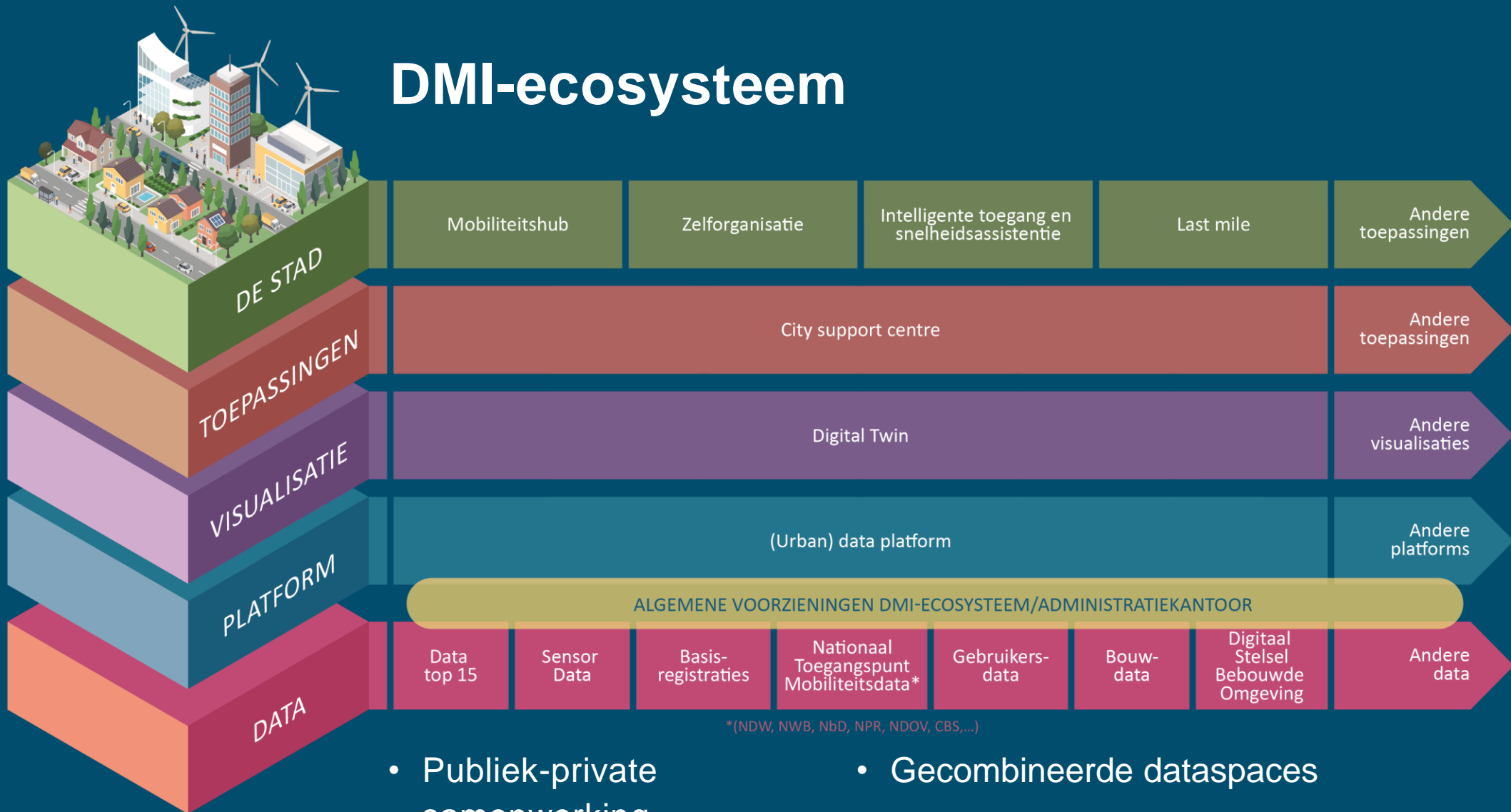
Besturing





DMI·ECOSYSTEM

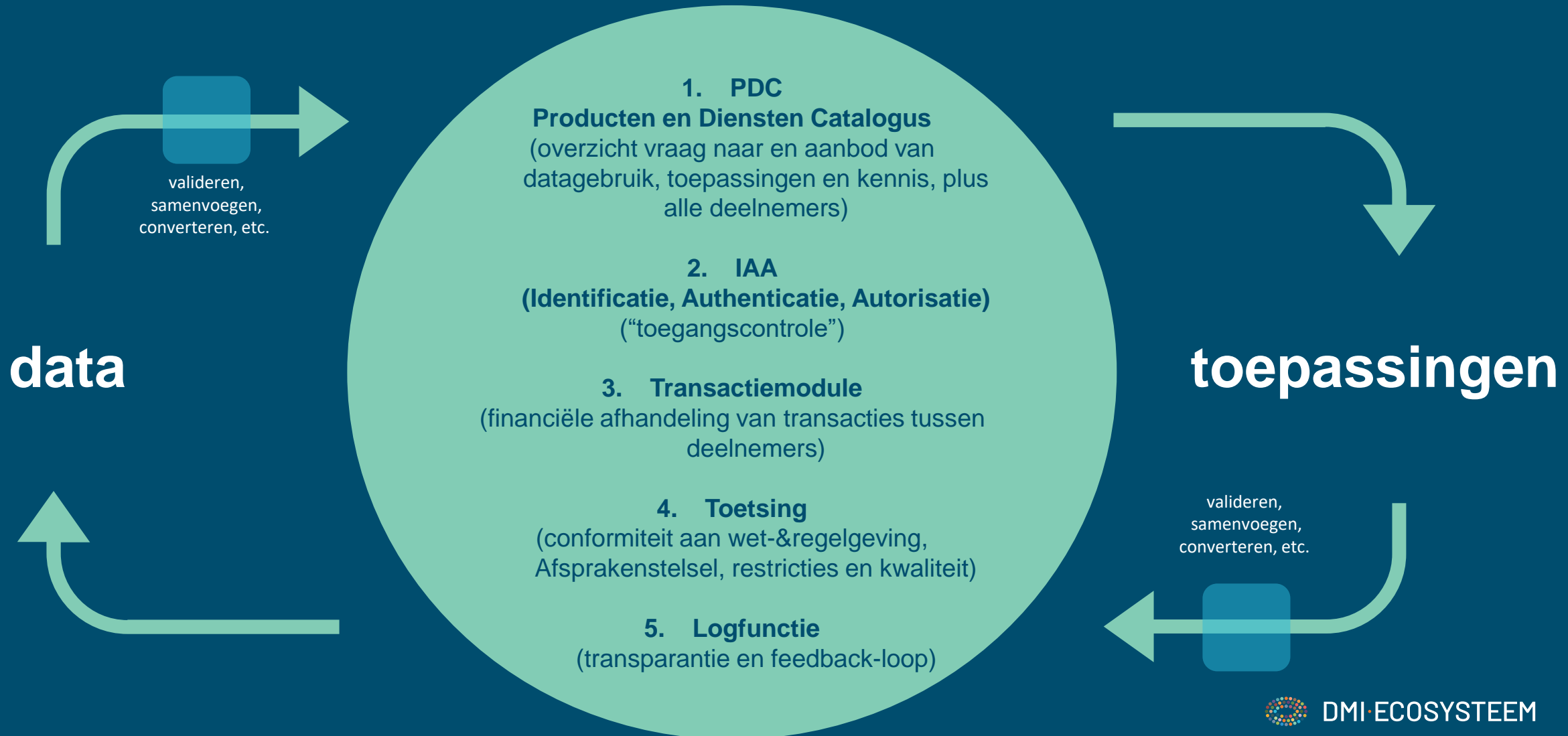
DMI-ecosysteem



*(NDW, NWB, Nbd, NPR, NDOV, CBS,...)

- Publiek-private samenwerking
- Gecombineerde dataspaces
- Leveranciersafhankelijk
- Schaalbare oplossingen

Producten & Data Exchange DMI-ecosysteem



Werkstroom: Gebiedsontwikkeling

Casus: Maasterras, Dordrecht

Stadsas Dordt

7,5 kilometer aan kansen langs de Oude Lijn



- Gebiedsontwikkeling Maasterras
- Rangeerterrein Weeskinderdijk
- Hoofdstation Dordrecht (centrum ontwikkeling)
- Station Leer- & Gezondheidspark
- Zoeklocatie nieuw rangeerterrein vlakweg



Concept voorkeursvariant

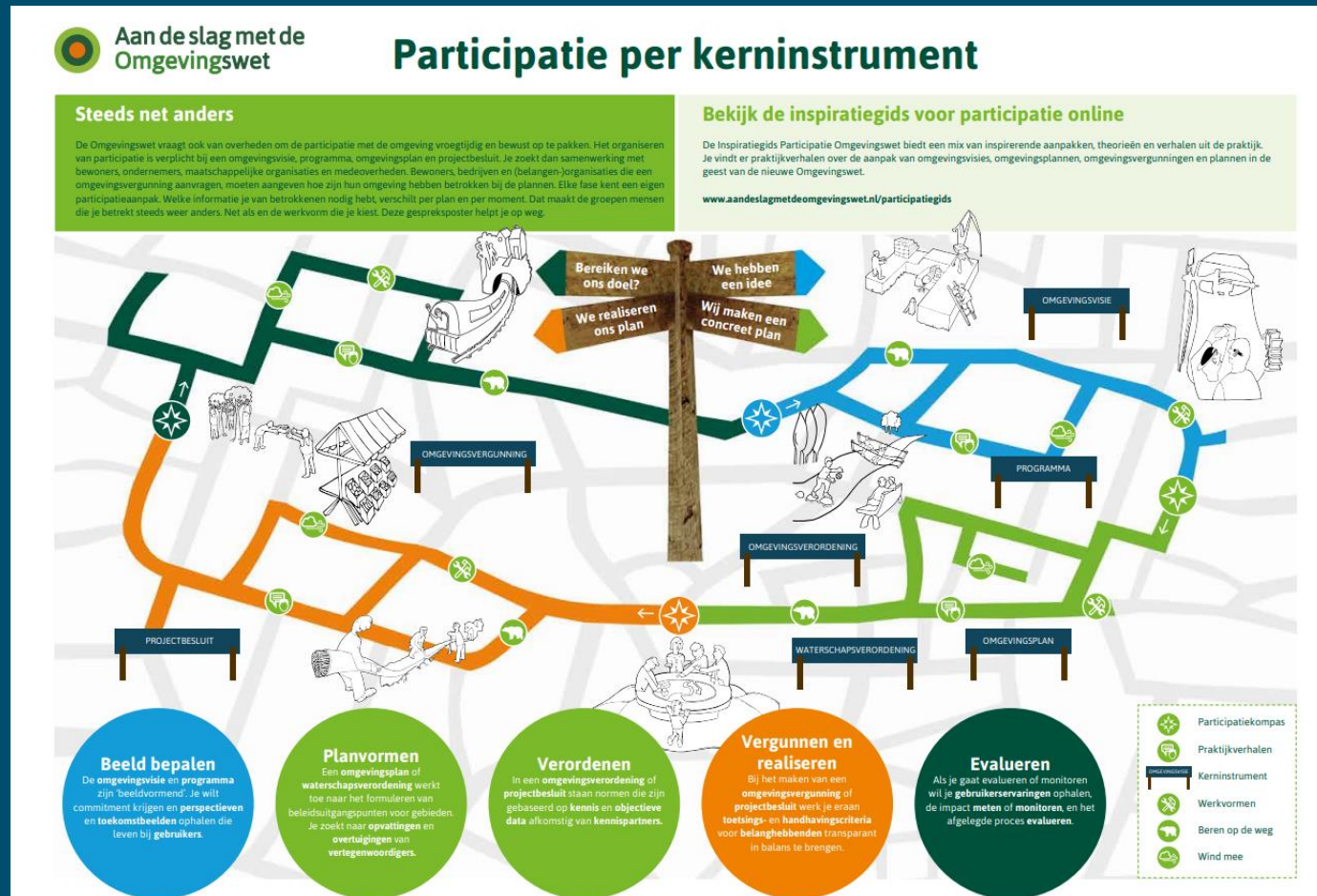


- Programma Fase 1**
- 2.200 woningen
 - Detailhandel & horeca (5000m²)
 - Dienstverlening (3.750m²)
 - Kantoren (10.000m²)
 - Basisschool (3.750m²)
 - Bedrijven (1.000m²)

- Programma Fase 2**
- 1.300 woningen
 - Hotel (10.000m²)
 - Bedrijven (15.000m²)
 - School (7.500m²)
 - Dienstverlening (2.000m²)



Participatie onder de Omgevingswet



Werkstroom: Digital Twin Manual

1. AI Hub / ELSA Labs
2. Alliantie Smart Zwolle
3. Amsterdam Smart City
4. Brabantstad
5. Brightlands
6. Centrum voor Ondergronds Bouwen
7. CORE-BORIUS
8. Data en Kennishub Gezond Stedelijk Leven
9. DigiGo
10. Digitaal Ecosysteem
11. Digital Twins Lab Hogeschool Utrecht
12. Digitale Tweeling Platform
13. **DMI-ecosysteem**
14. Dutch Societal Innovation Hub
15. Earth Valley
16. Europees Centrum voor Circulaire Bouw en Transformatie
17. GeoBusiness
18. Green Innovation Hub
19. Grenzeloos Datalanschap
20. Living Digital Twin
21. Metropoolregio Rotterdam-Den Haag
22. MRA Platform Smart Mobility
23. National Support Structure 100 Climate-Neutral & Smart Cities
24. Nederland in 3D
25. Netherlands 3D
26. NLDT Community
27. 17 NOVEX-verstedelijkingsgebieden
28. Open & Agile Smart Cities
29. Parkstad Limburg
30. Publieke Dienstverlening Op de Kaart
31. Samenwerking Noord
32. Schiphol Area Development Company
33. Smart Delta Drechtsteden
34. Stadscampus de Kien
35. Stedendriehoek
36. Totaal Driedimensionaal
37. Twin4Resilience
38. Urban Development Initiative
39. XCARCITY

Plan van Aanpak 2025 Digital Twin Manual

Definiëren

- Indicatoren

- Functionaliteiten

Community Management

- Community of communities
- Projecten
- Use Cases
- Besluitvorming
- Bijeenkomsten
- Communicatie en Marketing

Fysieke Leefomgeving

- Omgevingswet
- Gebiedstypologieën

- Producten & Data Exchange – Digital Twin Appstore

Financiën en inkoop

- NGF-innovatieopdrachten
- Gebruik PDX
- Inkoopvoorwaarden en innovatieopdrachten
- Business modellen en business cases

Beleid

- Beleidscyclus
- Beleidsthema's

Kennisontwikkeling en –disseminatie

- Onderzoeksagenda
- Standaardisatie
- Opleiden en onderzoek
- Best practises

Plan van Aanpak Manual

- Conceptversie (mid-2025)
- Definitieve versie (dec-2025)

Use Case begeleiding



Dank voor uw aandacht!

Meer weten over meedoen met DMI?

Kijk dan op <https://dmi-ecosysteem.nl>